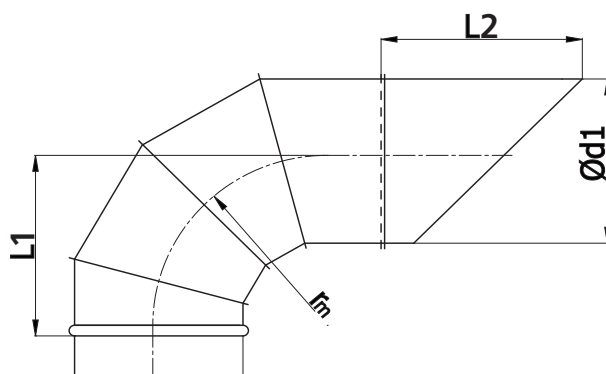


Kolano wyrzutowe BSAV-90

[Pobierz Wentyle](#)
[Pobierz AlnorCAM](#)
[Zamawiaj w B2B](#)



Wymiary



$$r_m \approx 1 \times d_1$$

Opis

Kolano wyrzutowe BSAV-90 zakończone króćcem kątowym 45°. Na końcu kolana zamontowana jest siatka z drutu stalowego ocynkowanego o średnicy 1mm i wielkości oczka 12,7 x 12,7mm. Kolano wyrzutowe BSAV-90 stosowane jest jako zakończenie okrągłych kanałów wentylacyjnych w instalacji wywiewnej.

Standardowo kolano wyrzutowe jest produkowane z kołnierzem nypłowym. Możliwe jest również wykonanie kolana z kołnierzem FLS.

Przykład oznaczenia

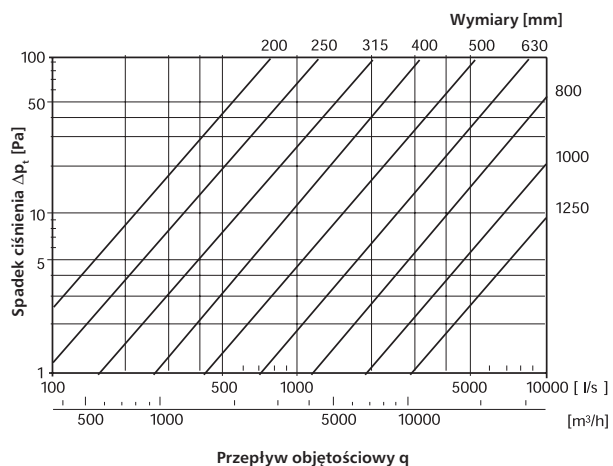
Kod produktu:

BSAV - 90 - d₁

typ _____

d₁ _____

Dane techniczne



$\varnothing d_1$ nom [mm]	L_1 [mm]	L_2 [mm]	waga [kg]
200	200	100	1,71
224	224	258	2,04
250	250	317	2,81
280	280	344	3,17
300	300	364	3,80
315	315	380	3,90
355	355	422	5,94
400	400	467	7,86
450	450	546	12,54
500	500	594	14,11
560	560	656	18,75
600	600	698	21,77
630	630	727	23,11
710	710	838	35,63
800	800	928	44,50
900	900	1027	55,16
1000	1000	1127	123,15

Kanały i kształtki o przekroju okrągłym